



**GIẢI THƯỞNG
NHÀ THIẾT KẾ TRẺ
NĂM 2011**



GIẢI THƯỞNG
NHÀ THIẾT KẾ TRẺ
NĂM 2011

CUỘC THI “ NHÀ THIẾT KẾ TRẺ 2011” CÙNG NIPPON CHUNG TAY BẢO VỆ MÔI TRƯỜNG

Nhằm đẩy mạnh việc tuyên truyền, cổ động mọi người chung tay bảo vệ môi trường, đặc biệt là với mong muốn mang lại các loại sơn có chất lượng cao không chỉ phục vụ cho nhu cầu của con người mà còn nâng cao cuộc sống và bảo vệ thế giới mà chúng ta đang sống, Sơn Nippon tổ chức cuộc thi: “Nhà thiết kế trẻ 2011”. Đây cũng là cơ hội cho các bạn trẻ trong lĩnh vực kiến trúc và thiết kế nội/ ngoại thất thể hiện khả năng sáng tạo của mình với các tài năng trẻ châu Á dưới đánh giá của chuyên gia quốc tế.





GIẢI THƯỞNG
NHÀ THIẾT KẾ TRẺ
NĂM 2011

- **I . Chủ đề cuộc thi:** Cuộc thi **“NHÀ THIẾT KẾ TRẺ 2011”** cùng Nippon chung tay bảo vệ môi trường.
- **II. Thời gian tổ chức cuộc thi:** Từ ngày 15/7/2011 đến hết ngày 30/9/2011
- **III. Đối tượng tham gia cuộc thi:** Tất cả sinh viên thiết kế nội thất năm thứ hai trở lên và sinh viên kiến trúc năm thứ ba trở lên.





GIẢI THƯỞNG
NHÀ THIẾT KẾ TRẺ
NĂM 2011

IV. Cơ cấu giải thưởng và cơ cấu xét giải

- **1. Cơ cấu giải thưởng:**

1 Giải nhất: 20,000,000 VNĐ

2 Giải nhì: Mỗi giải 6,000,000 VNĐ

3 Giải Khuyến Khích: Mỗi giải 1,500,000 VNĐ

2 Giải Ấn tượng (được nhiều lượt like nhất trên facebook) : Mỗi giải 1,500,000 VNĐ

- Người chiến thắng từ mỗi nước có thể tham gia NPYDA Grand Finale chung kết tại Malaysia.





GIẢI THƯỞNG
NHÀ THIẾT KẾ TRẺ
NĂM 2011

2. Cơ chế xét giải

- **Ban Giám Khảo:**

1. **Thạc sĩ kiến trúc Hồ Quang Khánh** – Giám Đốc Công ty tư vấn Đại học Xây Dựng Hà Nội – Chủ Nhiệm bộ môn Kiến trúc quy hoạch Trường Đại học Xây Dựng Hà Nội.

2. **Thạc sĩ Nguyễn Hữu Vinh** – Phó khoa Nội Ngoại thất Trường Đại học Kiến Trúc TP HCM

Tất cả bài dự thi của thí sinh sẽ được cập nhật thường xuyên trên website của công ty

<http://www.nipponpaint.com.vn/vi/Default.aspx> và facebook:

<http://www.facebook.com/> .

Ban Giám Khảo sẽ bắt đầu chấm bài từ ngày 1/10/2011 đến ngày 8/10/2011. Kết quả cuối cùng sẽ được update trên website của Nippon. Công ty sẽ thông báo kết quả cuối cùng đến người thắng cuộc và thời gian trao giải thưởng.

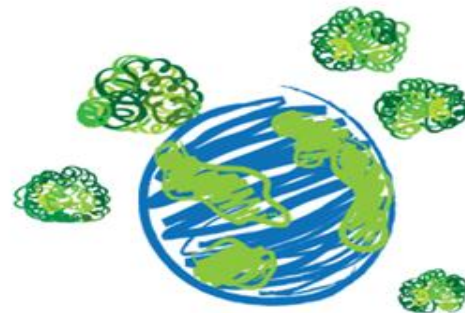




GIẢI THƯỞNG
NHÀ THIẾT KẾ TRẺ
NĂM 2011

II. Yêu cầu sáng tác:

- Chủ đề và Quan điểm: *Thiết kế Eco vì một cuộc sống tốt đẹp hơn.*
- Loại dự án: A, B, C, D
- Thiết kế nội thất: Khu công cộng, trung tâm giáo dục/ nhà hát công cộng và thư viện công cộng; Bệnh viện /thiết kế F & B/ Khu vui chơi giải trí ; Thiết kế trung tâm thương mại/ Cửa hàng bán lẻ/ Văn phòng; Thiết kế nhà ở khu dân cư
- Loại kiến trúc: Thiết kế học viện công cộng, trung tâm giáo dục/ nhà hát công cộng và thư viện công cộng; Tòa nhà cao tầng (nhỏ hơn 10 tầng), tòa nhà liên hợp, Văn phòng, kiến trúc nhà ở khu dân cư đa chức năng; Kiến trúc tòa nhà thấp tầng (ít hơn 3 tầng), nhà ở khu dân cư ; Thiết kế nhà ở ngoại thành.





GIẢI THƯỞNG
NHÀ THIẾT KẾ TRẺ
NĂM 2011

II. Yêu cầu sáng tác:

3. Tất cả các thiết kế phải thể hiện được yếu tố màu xanh với ý tưởng sáng tạo tân tiến, có thể nâng cao chất lượng cuộc sống .
4. Thể hiện rõ bản sắc và mang được dấu ấn của sơn Nippon với các nguyên tắc cơ bản sau:
 - 1) Khí hậu, năng lượng và nguồn nước
Tối ưu hóa việc sử dụng năng lượng để giảm tải, tăng hiệu quả và sử dụng triệt để năng lượng có thể tái sinh.
 - 2) Các nguồn xây dựng và môi trường địa lý
Sử dụng các vật liệu thân thiện với môi trường, nhằm giảm thiểu các tác động môi trường tái chế như sức nóng toàn cầu, cạn kiệt tài nguyên và độc tố gây ra cho con người.





GIẢI THƯỞNG
NHÀ THIẾT KẾ TRÉ
NĂM 2011

II. Yêu cầu sáng tác:

3) Tăng cường chất lượng môi trường trong nhà (IEQ)

IEQ đối với một tòa nhà có tác động đáng kể tới sức khỏe, năng suất và cảm giác thoải mái của người sử dụng.

4) Cải tiến vĩ đại – Hoạt động và Thực tiễn bảo trì

Điều quan trọng đối với các nhà thiết kế là quy định vật liệu và hệ thống để làm đơn giản hóa và giảm các yêu cầu bảo trì.





GIẢI THƯỞNG
NHÀ THIẾT KẾ TRẺ
NĂM 2011

III. Tiêu chuẩn nộp bài

1. Tiêu chuẩn dự án:

Gam màu và tên sản phẩm – Người dự thi phải sử dụng Sơn Nippon và các màu cho phù hợp với dự án. Yếu tố màu xanh – Người dự thi phải nêu rõ các sản phẩm và yếu tố màu xanh sẽ sử dụng cho Dự án.

Bậc màu – Nêu rõ lý do chọn màu.

Tên và Chủ đề/ Quan điểm: Yêu cầu nêu rõ tên và Chủ đề/ Quan điểm cho tất cả các Dự án.





GIẢI THƯỞNG
NHÀ THIẾT KẾ TRẺ
NĂM 2011

2. Yêu cầu nội:

- Nội Bảng (Khổ A2) – tối thiểu 3 bảng và tối đa 4 bảng.
 - + Bảng 1 (Sàn, thang máy, bố trí đồ đạc và phân tích hiện trường).
 - + Bảng 2,3,4 (Phối cảnh 3D)
- Bản sao phần mềm CD/DVD của Dự án – Thiết kế bảng A2 phải lưu trong folder có tên file là “Bảng nội” (tên Người dự thi) Bảng 1” và nêu Báo cáo thiết kế thiết kế trong CD/DVD.
- Báo cáo thiết kế không quá 100 từ với định dạng file Microsoft word.





GIẢI THƯỞNG
NHÀ THIẾT KẾ TRẺ
NĂM 2011

2. Yêu cầu nội dung:

- Phối cảnh riêng trong định dạng jpeg, với cấu hình cao (300 ppi), khổ giấy tối thiểu là A4 và được lưu trong một folder có tên file là “Phối cảnh”. Tên file của jpeg được lưu theo định dạng “tên Người dự thi/khu vực”.
- Tất cả các màu được sử dụng trong Dự án phải là sản phẩm Sơn Nippon.
- Tất cả các màu được sử dụng trong thiết kế phải được minh họa rõ ràng với tên màu sơn Nippon, mã màu và dải màu, đề nghị download mẫu màu từ trang web www.youngdesigneraward.com.my
- Dán nhãn tất cả các khu vực trên kế hoạch sàn nhà.
- Phối cảnh trong bảng A2 với số 2,3,4 phải được thể hiện trong các khổ giấy A3, A4, A5 để dán lên bảng.





GIẢI THƯỞNG
NHÀ THIẾT KẾ TRẺ
NĂM 2011

IV. Các câu hỏi phải trả lời trong báo cáo thiết kế

1. Quan điểm và phong cách thiết kế của bạn?
2. Bối cảnh toàn nhà, loại hình và địa điểm kinh doanh (nếu có)?
3. Gam màu và gu màu bạn chọn?
4. Mục tiêu hướng đến tính bền vững liên quan đến vật liệu sử dụng, bảo trì, sử dụng năng lượng, quản lý nước rác thải?





GIẢI THƯỞNG
NHÀ THIẾT KẾ TRÉ
NĂM 2011

5. Tiêu chí đánh giá tác phẩm dự thi.

* **Yếu tố về màu xanh 30 % : - Theo hướng dẫn của Tiêu chuẩn Thành phố GBI**

1) Khí hậu, Năng lượng và Nguồn nước

Cần phải tối ưu hóa việc sử dụng năng lượng để giảm thiểu tác động, tăng hiệu quả và tận dụng nguồn nhiên liệu có thể tái tạo.

2) Nguồn vật liệu xây dựng và Môi trường sinh thái

Nên sử dụng các nguyên vật liệu thân thiện với môi trường để giảm thiểu tác động đến vòng đời môi trường như hiện tượng nóng dần lên của trái đất, cạn kiệt tài nguyên và nguy hại cho con người





GIẢI THƯỞNG
NHÀ THIẾT KẾ TRÉ
NĂM 2011

5. Tiêu chí đánh giá tác phẩm dự thi.

- Nâng cao Chất lượng Môi trường trong nhà (IEQ)
- Chất lượng môi trường trong nhà của một tòa nhà có tác động quan trọng với sức khỏe người sống trong nhà, sự thoải mái và hiệu quả công việc. Trong các lợi ích đó, một tòa nhà bền vững sẽ tối đa hóa ánh sáng ban ngày, điều hòa không khí và độ ẩm một cách hợp lý; tránh sử dụng các chất liệu có lượng phát thải VOC cao.
- Cải tiến xanh – Thực hành Bảo dưỡng và vận hành.
- Các nhà thiết kế cần chỉ rõ các nguyên vật liệu và hệ thống cần ít yêu cầu bảo dưỡng, cần ít nước, năng lượng và hóa chất độc hại để duy trì; có hiệu quả chi phí cao và giảm chi phí bảo trì.





GIẢI THƯỞNG
NHÀ THIẾT KẾ TRÉ
NĂM 2011

5. Tiêu chí đánh giá tác phẩm dự thi.

1. Tiêu chí xanh 30%:

Loại Kiến trúc

- 1.1) Khí hậu, năng lượng và nước (10%)
- 1.2) Vật liệu xây dựng và Sinh thái Môi trường (10%)
- 1.3) Chất lượng môi trường trong nhà (5%)
- 1.4) Thực hành cải tiến xanh (5%)

Loại thiết kế nội thất:

- 1.1) Khí hậu, năng lượng và nước (5%)
- 1.2) Vật liệu xây dựng và Sinh thái Môi trường (10%)
- 1.3) Chất lượng môi trường trong nhà (5%)
- 1.4) Green innovation practice (10%)

5) Tiêu chí đánh giá thiết kế trong nhà:





GIẢI THƯỞNG
NHÀ THIẾT KẾ TRẺ
NĂM 2011

5. Tiêu chí đánh giá tác phẩm dự thi.

2. Yếu tố màu sắc 30 %

2.1) Hòa hòa màu sắc (10%)

Mối tương quan các màu sắc với các màu khác trong tổng thể để tạo một thiết kế hài hòa và êm ái.

2.2) Phối màu (10%)

Phối các màu trong phạm vi thiết kế tạo sự cân bằng cho thiết kế.

2.3) Cải tiến màu (10%)

Các sáng kiến và áp dụng vào công tác phối màu để tạo thiết kế nổi bật.





GIẢI THƯỞNG
NHÀ THIẾT KẾ TRẺ
NĂM 2011

5. Tiêu chí đánh giá tác phẩm dự thi.

3. Lập kế hoạch và Thiết kế 40 %

3.1) Thiết kế khoảng không 10%

Thiết kế và sử dụng khoảng không trong phạm vi thiết kế.

3.2) Tính sáng tạo của thiết kế 10%

Các cải tiến và tính sáng tạo của thiết kế.

3.3) Tính thẩm mỹ của thiết kế 10%

Thiết kế làm toát lên diện mạo, bố cục và tính thẩm mỹ.

3.4) Trình bày thiết kế 10%

Có khả năng cho ra một bản thiết kế rõ ràng và chi tiết





GIẢI THƯỞNG
NHÀ THIẾT KẾ TRẺ
NĂM 2011

Lưu ý:

- + Các tác phẩm nghệ thuật do người chơi sáng tác và đăng tải lên website phải phù hợp với thuần phong mỹ tục Việt Nam và không vi phạm pháp luật Việt Nam.
 - + Các tác phẩm dự thi phải do chính người chơi sáng tác.
 - + Tất cả tài liệu tham gia sẽ trở thành tài sản của Nippon Paint (M) Sdn. Bhd.
 - + Báo cáo thiết kế không được nhiều quá **100 từ**
- BTC có quyền gỡ bỏ những tác phẩm vi phạm các quy định trên khỏi website và cuộc thi





GIẢI THƯỞNG
NHÀ THIẾT KẾ TRẺ
NĂM 2011

Cách thức gửi bài thi:

- **Nếu thí sinh ở khu vực miền Bắc:** Vui lòng gửi về địa chỉ “Cuộc thi Nhà thiết kế trẻ năm 2011” – Phòng 8A – Tòa nhà Biển Bắc – 1070 Đê La Thành – Ba Đình – Hà Nội.
- **Nếu thí sinh ở khu vực Miền Nam:** Vui lòng gửi về địa chỉ “Cuộc thi Nhà thiết kế trẻ năm 2011” - Phòng 702 - 255 Đường Trần Hưng Đạo - Quận 1 - Hồ Chí Minh.
- Mọi thông tin thắc mắc vui lòng liên hệ trực tiếp qua số điện thoại:

Hotline: 091 928 3399- Ms Chiêu Khanh

090 850 9449 – Ms Thu Hường





GIẢI THƯỞNG
NHÀ THIẾT KẾ TRẺ
NĂM 2011

Cách thức gửi bài thi:

- **Gửi qua email:** nhathietketre@newsplus.com.vn (Lưu ý thí sinh ghi rõ bài dự thi “ Cuộc thi nhà thiết kế trẻ năm 2011” – Nếu thí sinh thuộc khu vực miền nam vui lòng ghi rõ mã số dự thi HCM – tên thí sinh. Nếu thí sinh thuộc khu vực miền bắc vui lòng ghi rõ mã số dự tuyển HN- tên thí sinh) Chúng tôi khuyến khích các thí sinh gửi bài dự thi qua email.





GIẢI THƯỞNG
NHÀ THIẾT KẾ TRẺ
NĂM 2011

- **Xem thêm thông tin chi tiết tại website:**

<http://www.nipponpaint.com.vn/Home.aspx?idtt=68&page=tthong>

Hoặc

<http://www.facebook.com/baovengoinhachung?ref=ts>



Mẫu bảng thông tin chi tiết

Mẫu bảng thuyết trình 1



Kế hoạch dự án, cách thức bố trí

- Sinh viên phải nêu kế hoạch chi tiết của dự án

- Thiết kế phần thông tin

Đánh giá dự án

- Thông tin sinh viên:

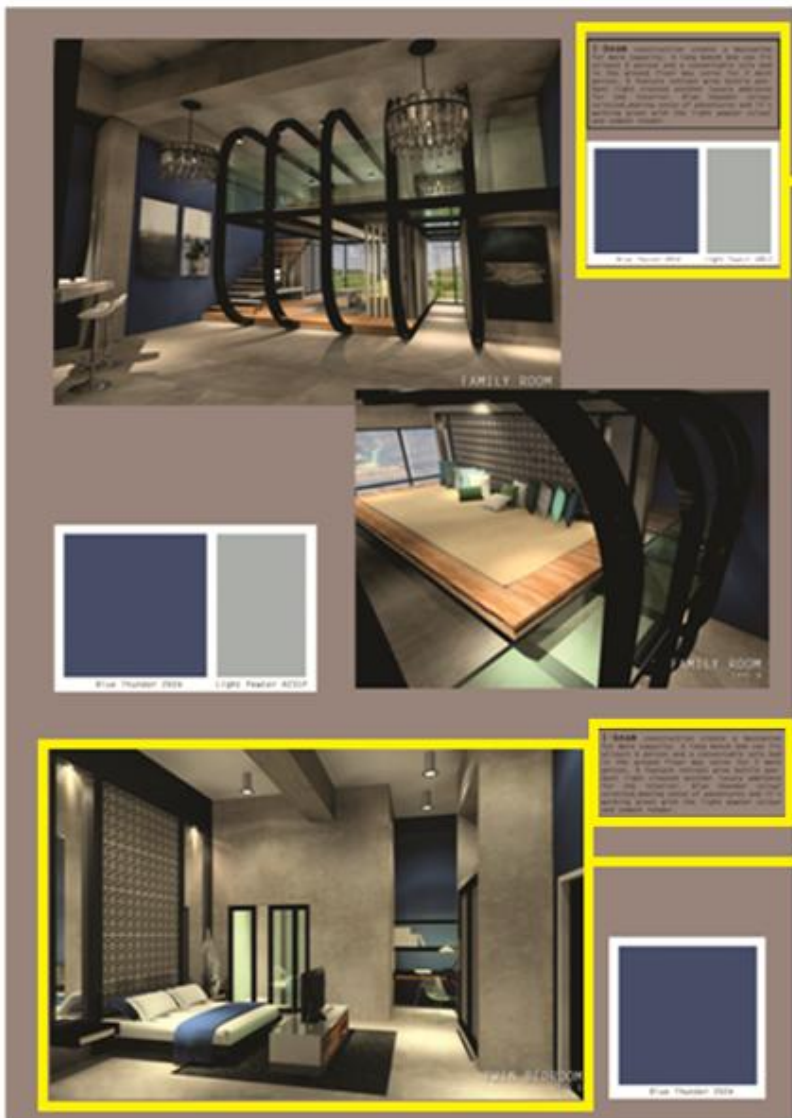
+ Tên trường, quốc tịch, E-mail, địa chỉ liên hệ

- Thông tin dự án:

+ Tên dự án, hạng mục dự án, thuật ngữ Giảng viên/ chuyên gia

Mẫu bảng thông tin chi tiết

Bảng thuyết trình mẫu 2,3,4



Tông màu với các mã màu, tên và chuỗi sản phẩm tương ứng của Nippon Paint (Sơn Nippon).

Ví dụ:-

Tông màu: CT 1145 Tòa nhà chọc trời

Dòng sản phẩm: Nippon Paint Spot Less

Tông màu xanh nhạt pha với màu xám sẽ tạo ra sức quyến rũ và huyền bí, đồng thời tạo nên vẻ đẹp quyền rũ mang tính chất hiện đại cho các dự án.

Với các khách sạn màu xanh, dòng sản phẩm sơn Nippon Paint Spot less duy trì được sự bền màu của công trình.

Thông tin về nguyên liệu xanh được sử dụng trong dự án

Tầm nhìn dự án theo phương diện 3D

- Sinh viên có thể tự do chọn cách nhìn theo sở trường của mình

Bảng mẫu màu

Bảng mẫu màu 1

THE CUBE RESIDENCE
COLOR SENSATIONS INSPIRED DYNAMIDICS IN URBAN SETTING

TYPICAL FLOOR PLAN
THE CUBE RESIDENCES

Đánh giá dự án

Thông tin sinh viên
- Họ tên, đại học/cao đẳng, quốc gia, email, thông tin liên hệ

Thông tin về dự án
- Tên dự án, loại dự án, nội dung, giảng viên/giáo sư

Project Name: The CUBE Residence
Category: Residential Tower
Design Brief: A proposed 33 storey residential highrise located at the city center with the intentions of merging dynamics and lively characters into our build environments with fine integration of colors.
Student Name: Ong Tien Yee
University: Universiti Kebangsaan Malaysia
Lecturer: Ar NurAkmal Goh Abdullah

Mẫu bảng thông tin chi tiết

Bảng thuyết trình mẫu 2,3,4



Tông màu với các mã màu, tên và chuỗi sản phẩm tương ứng của Nippon Paint (Sơn Nippon).

Ví dụ:-

Tông màu: CT 1145 Tòa nhà chọc trời

Dòng sản phẩm: Nippon Paint Spot Less

Tông màu xanh nhạt pha với màu xám sẽ tạo ra sức quyến rũ và huyền bí, đồng thời tạo nên vẻ đẹp quyền rũ mang tính chất hiện đại cho các dự án.

Với các khách sạn màu xanh, dòng sản phẩm sơn Nippon Paint Spot less duy trì được sự bền màu của công trình.

Thông tin về nguyên liệu xanh được sử dụng trong dự án

Tầm nhìn dự án theo phương diện 3D

- Sinh viên có thể tự do chọn cách nhìn theo sở trường của mình



GIẢI THƯỞNG
NHÀ THIẾT KẾ TRẺ
NĂM 2011



Cảm ơn.

